



รูปแสดงการปฏิบัติตามมาตรการป้องกันและแก้ไขผลกระทบสิ่งแวดล้อม (ระยะก่อสร้าง)
โครงการโรงแรม แกรนด์ เซ็นเตอร์ พอยท์ พัทยา 3 (Grande Center Point Pattaya 3 Hotel)
ระหว่างเดือนกรกฎาคม ถึงเดือนธันวาคม พ.ศ. 2567

 	 
รูปที่ 1 ติดตั้งรั้ว Metal Sheet รอบพื้นที่โครงการ	
	
รูปที่ 2 ป้าย “เขตก่อสร้าง”	
	
รูปที่ 3 ป้ายรายละเอียดโครงการ	รูปที่ 4 ป้ายประชาสัมพันธ์โครงการ



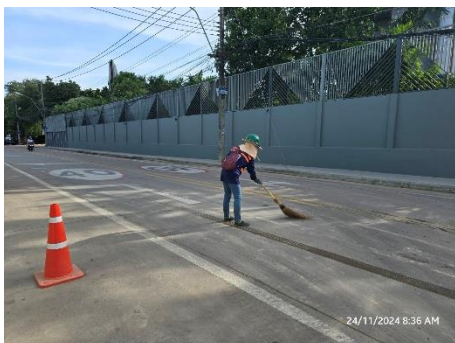
รูปที่ 5 ป้ายบริษัทผู้ควบคุมงานก่อสร้าง



รูปที่ 6 เบอร์ติดต่อโครงการ



รูปที่ 7 ผ้าใบปิดคลุมวัสดุก่อสร้าง



รูปที่ 8 เจ้าหน้าที่ทำความสะอาดถนน



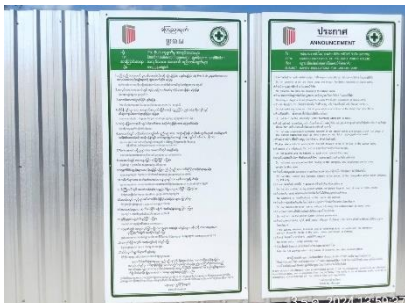
รูปที่ 9 การใช้ผ้าใบปิดคลุมรถบรรทุก



รูปที่ 10 การล้างล้อรถเข้า - ออกโครงการ



รูปที่ 11 อุปกรณ์ที่ใช้ในโครงการ



รูปที่ 12 ป้ายกฎระเบียบภายในพื้นที่โครงการ



รูปที่ 13 พรมน้ำบริเวณพื้นที่ก่อสร้าง



รูปที่ 14 ประตูโครงการปิดทึบ



รูปที่ 15 แผ่นเหล็กบริเวณพื้นที่ก่อสร้าง



รูปที่ 16 เสาค้ำเสาเข็ม (ผ่านช่วงเจาะเสาเข็มแล้ว)

	
รูปที่ 17 พื้นที่ทั้งดิน และรถทั้งดิน	
	
รูปที่ 18 ต้นไม้เดิมภายในพื้นที่โครงการ	
	
รูปที่ 19 การกั้นพื้นที่สำหรับต้นไม้เดิม	รูปที่ 20 การเว้นระดับดินเดิมรอบต้นไม้เดิม
	
รูปที่ 21 ถังขยะบริเวณรอบต้นไม้เดิม	รูปที่ 22 ถังเก็บน้ำ



รูปที่ 23 ห้องน้ำ บริเวณพื้นที่ก่อสร้าง



รูปที่ 24 พนักงานทำความสะอาดห้องน้ำ



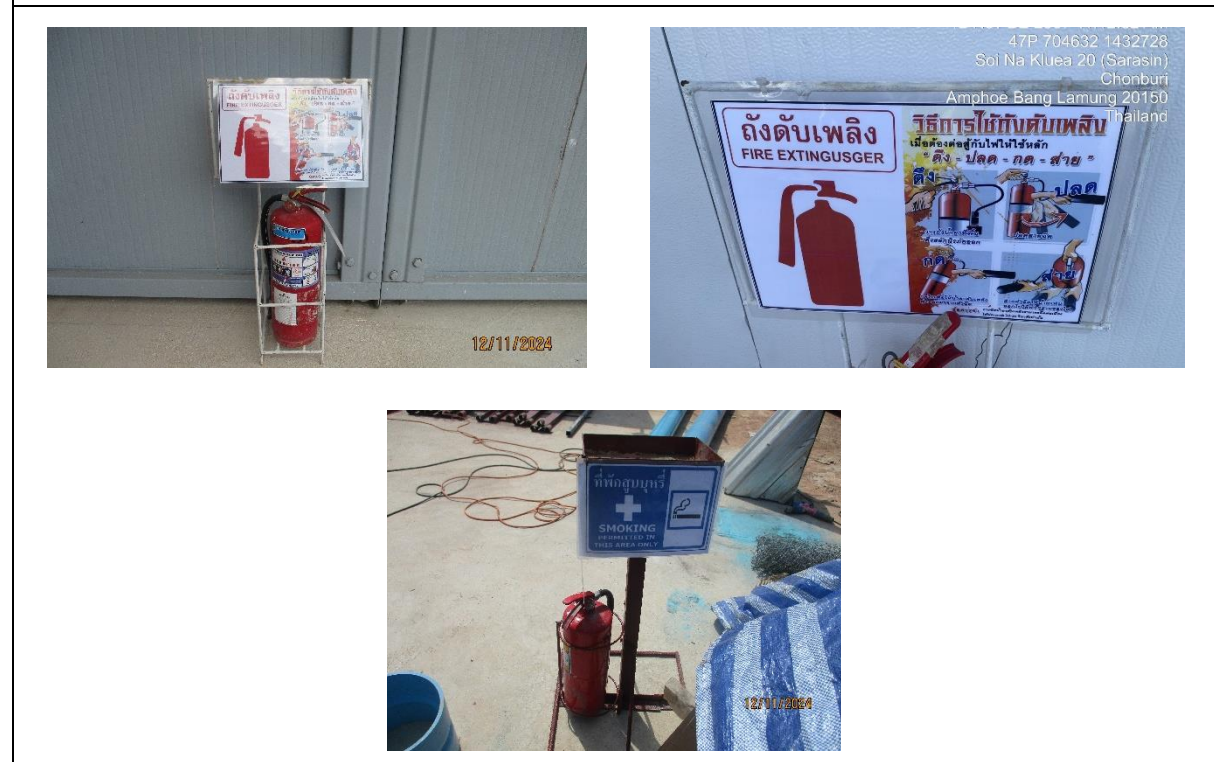
รูปที่ 25 พื้นที่คัดแยกขยะ



รูปที่ 26 การรวบรวมขยะ



รูปที่ 26 (ต่อ) การรวบรวมขยะ



รูปที่ 27 ถังดับเพลิงมือถือ



รูปที่ 28 ป้ายแนะนำการใช้ถังดับเพลิงมือถือ

รูปที่ 29 ป้ายห้ามสูบบุหรี่



รูปที่ 30 พื้นที่สูบบุหรี่



รูปที่ 31 หม้อแปลงไฟฟ้า



รูปที่ 32 ตู้ควบคุมไฟฟ้า



รูปที่ 33 เจ้าหน้าที่รักษาความปลอดภัย



รูปที่ 34 สัญลักษณ์จราจร



รูปที่ 35 พื้นที่จอดรถ



รูปที่ 36 ไฟฟ้าส่องสว่าง



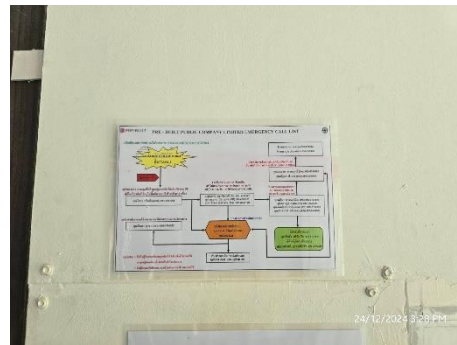
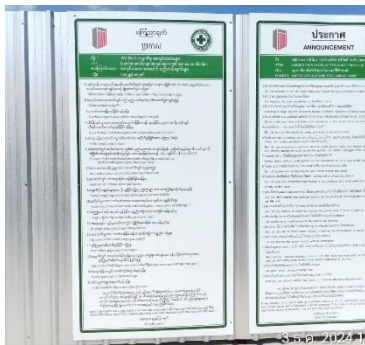
รูปที่ 37 ป้ายกฎระเบียบบ้านพักคนงาน



รูปที่ 38 การประสานงานแจ้งผลการสำรวจอาคารข้างเคียง



รูปที่ 39 กล้องวงจรปิดบริเวณพื้นที่ก่อสร้าง



รูปที่ 40 ป้ายกฎระเบียบบ้านพักคนงาน

รูปที่ 41 ขั้นตอนปฏิบัติกรณีเหตุฉุกเฉิน



รูปที่ 42 ระบบบำบัดน้ำเสียสำเร็จรูป

รูปที่ 43 การอบรมความปลอดภัย



รูปที่ 43 การอบรมความปลอดภัย(ต่อ)